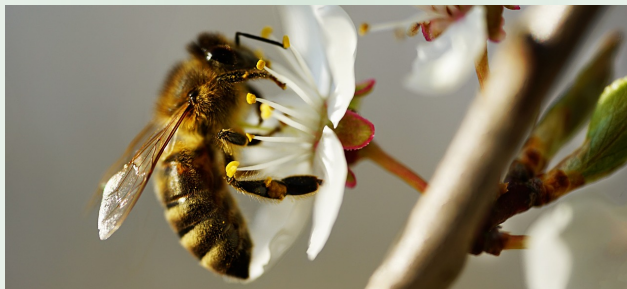




Umwelt: Schädigung von Tieren, Bäumen und Insekten

Von der Öffentlichkeit bisher kaum beachtet sind nachweisbare Schädigungen von Tieren, Bäumen und Insekten durch Mobilfunkstrahlung. Viele Bäume, die längere Zeit im Hauptstrahlungsbereich einer Mobilfunkanlage stehen, verlieren einseitig auf der Einstrahlseite mit der Zeit ihre Blätter (siehe Leitfaden zur Baum-Beobachtung auf www.bvmde.de/lf). Insekten werden durch Mobilfunkstrahlung nachweislich in ihrer Orientierung und ihrer Vermehrungsfähigkeit beeinträchtigt. Ameisen und Bienen finden schlechter zu ihrer Nahrungsquelle oder zum Volk zurück, da durch die Funkstrahlung die Verbindung zum Magnetfeld der Erde, an dem sie sich orientieren, gestört wird.



Datenschutz: Mobilfunknetz wird zum kollektiven Nervensystem

Was im letzten Jahrhundert das Atom war, ist heute das Bit - mit vergleichbarem Gefahrenpotenzial. Indem heute Bewegungs-, Kauf-, Gerätenutzungsprofile usw. zusammengeführt werden, lassen sich Menschen sehr genau zuordnen. Unliebsame Gruppen oder Einzelpersonen können dadurch an ihrer gesellschaftlichen Teilhabe beschnitten werden (Einschränkung von Kaufmöglichkeiten, Zugängen zu Veranstaltungen, Versicherungen, Berufen; "social credits"). Für die Kommunikationsbedürfnisse des Bürgers ist der 5G-Ausbau in keiner Weise notwendig. Im Gegenteil, er wird zu noch höheren Funkbelastungen am einzelnen Menschen führen. 5G-Netze können natürlich dort aufgebaut werden, wo sie technisch benötigt werden – aber nicht flächendeckend.

Wir fordern hier die Beachtung des Vorsorgeprinzips: die geringstmögliche Strahlenbelastung, die für die Kommunikation noch ausreichend ist - jedoch nicht mehr!

```
10010100011010110101011101010000011111101010001
01010001010101000100100010101010001111101001111
00011001011000100010100001001001010010001011111
1101010001001010100101010101001000101010010101
01110101010110111100110110100010001000001111101
0010010110101111000111001100010101101010101010
01001001001101000101010101111010101101001001011
0111101000101001001010001010101111010100001111
010101000101010111101010001010101001001000000
0101011111100100100011100011111010010100010110
1110101010100010111010010101010101000000101111
00111111001110000111011011111111000001010000
0001000000111101001000010010001001001001010001
01111101011101001100100011110101010111110101011
```

Werden Sie Mitglied beim 

Postfach 102
37236 Bad Sooden-Allendorf
E-Mail: info@bvmde.org
Website: <https://bvmde.org>
Mitgliedsantrag: bvmde.org/antrag



Bündnis verantwortungsvoller Mobilfunk Deutschland e.V.



Mobilfunk birgt Risiken für

- die Ökologie (Baumschäden, Insektensterben ...)
- den Datenschutz (gläserner Mensch)
- die Gesundheit

Der bvmde e.V. versteht sich als Vernetzungsplattform für mobilfunk-achtsame Menschen. Wir wollen Bewusstsein schaffen für die Gefahren, die vom Mobilfunk-Netzausbau ausgehen. Studien zeigen, dass Mensch und Umwelt mit Stress auf die nie dagewesene *Dauer-Mikrowellenbestrahlung* reagieren.

Die Auswirkungen auf unsere freiheitliche Gesellschaftsordnung sind höchst problematisch (Selbstbestimmung, Datenschutz...).

Wir schlittern ins Digitalzeitalter so naiv wie seinerzeit ins Atomzeitalter.

Daher brauchen wir Aufklärung, Vorsorge, verantwortliches politisches Handeln ... und MitstreiterInnen!